

Jag vill tacka alla mina kunder för år **2014** och hälsa ett flertal nya välkomna till Petrologics årsbrev och Herman Hedning



Nytt album av Herman Hedning !
"Julbockens hämnd" är årets titel.

Lägg gärna ut albumet i gemensamt personalutrymme så dina kollegor får roa sig de också !

I år får fler än någonsin detta årsbrev. 2014 har inneburit många nya kunder - er hälsar vi naturligtvis extra välkomna till Petrologic och Herman Hedning.

Petrologic har fler isskrapor att dela ut - hör av dig om du vill ha en.



Året som varit

Skifferoljan flödade rejält i slutet av 2014 liksom nu i början av 2015, vilket har skapat stort ras på råoljepriset. Drivmedelspriser följer med ned direkt och om ett halvår även smörjoljeprodukter om raset kvarstår.

Försäljningen av etanol till bensin har sjunkit drastiskt. Serviceverkstäder ger rådet till sina kunder att undvika etanolen pga problem med bränsleinsprutningen. Nu finns det tyvärr etanol i all bensin som säljs, typ 5 %, även i 98 oktan, vilket förstör motoroljorna.

Biltillverkaren KIA varnar bilister att tanka (OKQ8's diesel då den höga halten RME bildar en "gel" som sätter igen filter.

Sjöfarten skall nu per 1 jan 2015 använda 0,1 % svavelhalt till sina marina dieslar, vilket innebär normal diesel. Det råder redan ett dieselunderskott på ca 30 milj liter i Europa innan detta träder i kraft.

Vilken inverkan detta får på priset på oljerelaterade produkter återstår att se.

2015

Ett nytt år med fler utmaningar och fler möjligheter såväl på hemmaplan som ute i världen. Oron runt oljan gör det än viktigare att se över såväl förbrukning som val av olja i sin anläggning. En väl skött anläggning lönar sig alltid. Petrologic vill inför 2015 lyfta fram våra analyser av oljor och köldbärare, samt möjligheten att boka smörjteknisk support, rådgivning och diskussion om hur du kan få anläggningen att fungera optimalt. Flera stora anläggningar har under 2014 utnyttjat den möjligheten, t ex Bring i Helsingborg och Scan i Kristianstad.

Exempel på åtgärder som kan löna sig:

- Produktbyte från Shell Clavus till något annan kylolja (ej Ref Oil S4 FR-V 68).
- Byte till Capella Premium 68 istället för den tunna Reflo 68A, som finns i många kompressorer idag samt Capella A68 som matchar Mobils SHC226E.
- Välja rätt analys; skillnad Invicta - CoolChek, använda GlykolChek eller TexChek Analysaskar finns nu för snabb leverans.

Leveranstid från Preem/Scanlube - 3 dagar plus orderdag

Grossister som Refrico och Refparts är snabba med sina leveranser, medan Preem på grund av alla IT-system inte ännu klarar snabbare leveranser än 3-4 dar. Ibland tar också en produkt slut i Sverige. Bevaka gärna era beställningar lite. Ha alltid ett litet reservlager hemma för kritiska anläggningar som klarar 3-4 veckor.

Preem jobbar med en ny "Portal" för hantering av order

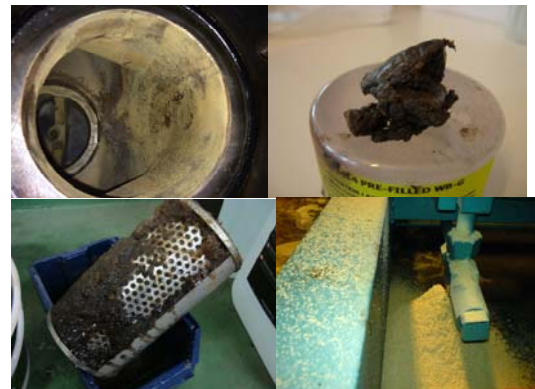
Efter lite igångkörningsstrul så trimmas denna nya funktion just nu. Under året planeras att Petrologic får en egen ingång till Portalen, vilket kommer att ge säkrare leveransbesked och kortare ledtider.

Hemsidan har uppdaterats en del. - Mer är under planering.

Hur blir priserna under 2015?

Endast TexChek höjs med 100:-, övriga analyser är oförändrade, liksom oljorna - än så länge. Efter sommaren får vi se hur det ser ut.

Föroreningar i filter och aggregat



Under 2014 har det varit ovanligt många fall där kyloljan förorenats av olika saker, partiklar från omgivningen och olika läckage, samt att oljorna körts lite för länge. Undvik igensatta filter - beställ oljeanalys av oss.

Mer om detta i nästa Aktuellt där vi även tar upp: "Extra analys"- varför det ?

Håll utkik efter nästa Aktuellt. I år kommer det absolut ut flera blad med kyloljeteknisk information, några är redan klara. Det finns ett stort behov av kyloljerelaterad information - finns troligen ingen annan som skapar det i Sverige. Allt sparas ner på Petrologics hemsida när det väl har publicerats.

Läs gärna äldre årgångar av Årsbrev och Aktuellt, det står mycket nyttigt där. Allt finns på hemsidan petrologic.se

Ha ett bra år, drick inte upp all olja som Herrman och köp inga oljeaktier just nu - så hörs vi snart igen.

Bifogar även prislistan för 2015, gäller tills vidare. För övriga produkter kontakta oss för offert.

jan.lorensson@petrologic.se

Hälsningar Jan Lorensen

0709 909 727

jan.lorensson@petrologic.se

www.petrologic.se

Petrologic

Petrologic erbjuder kylkompressoroljor, kyloljeanalyser, industrioljeanalyser, glykolanalyser, utbildning och konsulttjänster inom smörjteknik.

PAB startade för dryga 20 år sedan som en fortsättning på Texacos Capella MS-reklamation (en alkylbensenolja). PAB hade ju redan bra kontakt med många mediacentraler, kylterminaler och kylanläggningar över hela Sverige. Då togs en specifik kyloljeanalys fram, CoolChek, som PAB marknadsför än idag och vinner allt mer terräng med. PAB har fortsatt att sälja och marknadsföra Texacos kylkompressoroljor Capella, samt även Mobil, Fuchs och CPI/Emkarate.